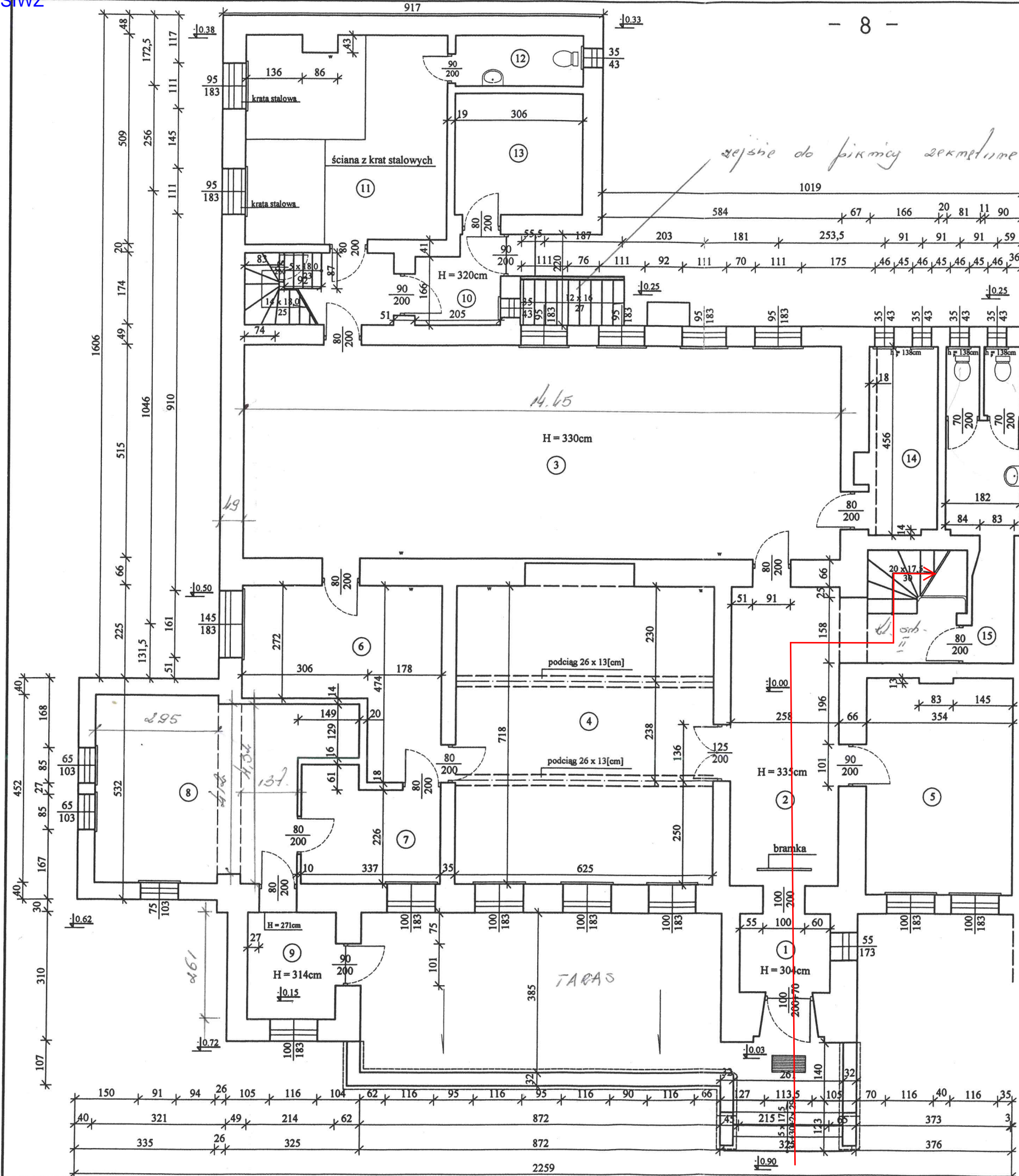


8
 $4,52 \times 2,95 +$
 $4,12 \times 0,49 +$
 $4,32 \times 1,37 +$
 $1,49 \times 1,29 =$
 $= 25,55 \text{ m}$



ZESPÓŁ USŁUG PROJEKTOWYCH „KOP”
18 400 ŁOMŻA
ul. Stary Rynek 6 pok. 17g
tel. 086-215 00 90, 0504 782 050
R-450120141, NIP 718-124-61-96

PRZYLEGAJĄCY
BUDYNEK MIESZKALNY

ZESTAWIENIE POWIERZCHNI I RODZAJ WYKOŃCZENIA

Nr pom.	Nazwa pomieszczenia	Powierzchnia [m ²]	Posadzka rodzaj	Wykończenie ogólnobudowlane
1	Wiatrołap	4.10		
2	Korytarz	18.63		
3	Sala rozpraw	74.42		
4	Sala rozpraw	44.88		
5	Sala rozpraw	18.35		
6	Sala narad	16.76		ściany i sufit - tynk cem-wap malowany emulcją białą
7	Pokój sędziego	8.45		
8	Należności	23.45	25.55 Terakota	
9	Wiatrołap	5.50		
10	Wiatrołap	4.00		
11	Pom. przetrzymań więźniów	24.22		ściany i sufit - tynk cem-wap malowany emulcją białą, oraz glazura na ścianie
12	Łazienka	3.76		
13	Archiwum	9.00		ściany i sufit - tynk cem-wap malowany emulcją białą
14	Pom. konserwatora	7.75		ściany i sufit - tynk cem-wap malowany emulcją białą, oraz glazura na ścianie
15	Łazienka	11.00		
RAZEM		274,27 m ²	276,57 m ²	

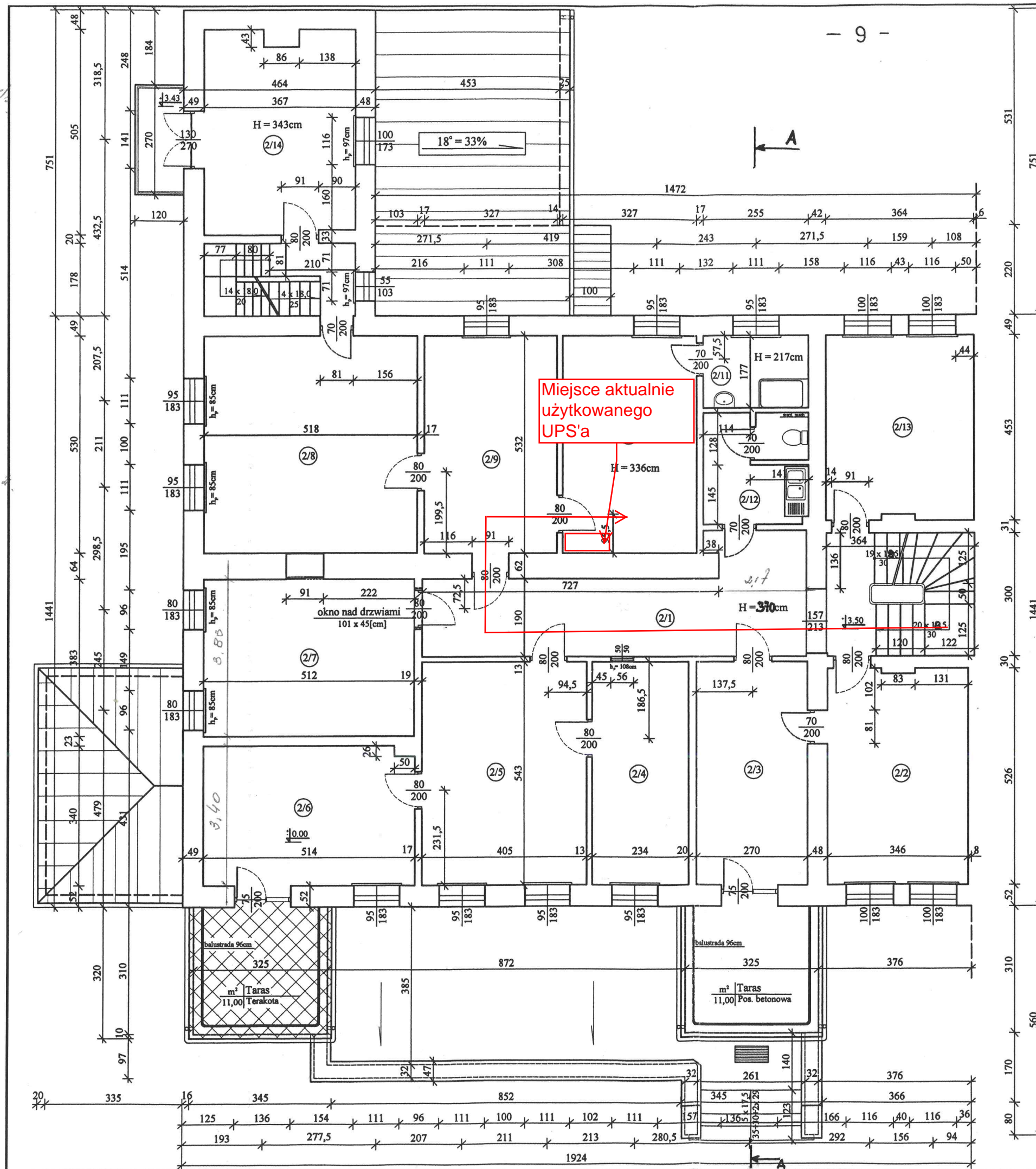
PRZYLEGAJĄCY
BUDYNEK MIESZKALNY

LI. Gch. I 6,63 m²
Gch. II 6,31 m²
pok. przytk. m. 289,31 m²
INSPEKTOR NADZORU
Włodzisław Bogucki
Upr. bud. Nr 120M 4/81
PD/BON 06806
RZUT PARTERU
(INWENTARYZACJA) 1:100
1 0. 07. 2013

Nazwa obiektu	Adres	Kolejowa 1	Data/Podpis
Inwentaryzacja budynku sądu rejonowego	Skala	1 : 100	Nr uprawnień
Przedmiot	RZUT PARTERU		Rys. nr. 2.
Imię i nazwisko projektanta	TADEUSZ KOPANČYK		PROJEKTANT
Specjalność		Architektoniczno-konstrukcyjno-budowlana	Tadeusz Kopančyk ul. Pogodna 10 tel. (086) 216 58 82 Upr. bud. Nr 120M 18/81

2/11
4,51 m² x 50%
= 2,26 m²

2/11
1,9 x 7,27 +
2,07 x 0,0 r
0,38 x 0,5 r
1,57 x 0,48 =
= 21,26 m²



- 9 -

ZESPÓŁ USŁUG PROJEKTOWYCH „KOP”
18 400 ŁOMŻA
ul. Stary Rynek 6 pok. 17g
tel. 086-215 00 90, 0504 782 050
R-450120141, NIP 718-124-61-96

PRZYLEGAJĄCY
BUDYNEK MIESZKALNY

ZESTAWIENIE POWIERZCHNI I RODZAJ WYKOŃCZENIA

Nr pom.	Nazwa pomieszczenia	Powierzchnia [m ²]	Posadzka	Wykończenie ogólnobudowlane
			rodzaj	
2/1	Korytarz	23.90	Terakota	
2/2	III Wydział rodzinny i nieletnich	18.16	Panele podłogowe	ściany i sufit - tynk cem-wap malowany emulsją białą
2/3	Przewodniczący III wydziału rodzinnego i nieletnich	14.66		
2/4	Biuro podawcze - kasa	12.71		
2/5	III Wydział karny	22.00		
2/6	III Wydział karny	17.35		
2/7	I Wydział cywilny	19.61	Terakota	ściany i sufit - tynk cem-wap malowany emulsją białą, oraz glazura na ścianie
2/8	Pokój prezesa sądu	27.45		
2/9	Sekretariat prezesa sądu	17.40	Panele podłogowe	ściany i sufit - tynk cem-wap malowany emulsją białą
2/10	Szałnia sędziów	17.40		
2/11	Łazienka	4.51		
2/12	Łazienka z przedśionkiem	6.64	Panele podłogowe	ściany i sufit - tynk cem-wap malowany emulsją białą
2/13	Wydział karny	16.36		
2/14	Pokój prezesa sądu	18.05		
RAZEM		236,20 m ²		231,31 m ²

PRZYLEGAJĄCY
BUDYNEK MIESZKALNY

RZUT PIĘTRA 1:100
(INWENTARYZACJA)

Nazwa obiektu		Adres	Kolejowa 1	Data/Podpis	
Inwentaryzacja budynku sądu rejonowego			19 - 200 Gajewo	Nr uprawnień	
		Skala	1 : 100		
Pziedmiot		RZUT PIĘTRA			
Imię i nazwisko projektanta		TADEUSZ KOPANČYK			
Specjalność					
Architektoniczno-konstrukcyjno-budowlana					
Rys. nr.3.					
PROJEKTANT					
Tadeusz Kopańczyk					
18-400 ŁOMŻA ul. Pogodna 10					
tel. (086) 216 58 82					
Upr. bud. Nr ŁOM. 18/1					