

Przebudowa budynku
skala 1:100
RZUT PARTERU

Uwagi ogólne:
1/ wymiary w cm, chyba że podano inaczej;
2/ przed wykonaniem danego elementu porównać wymiary w naturze

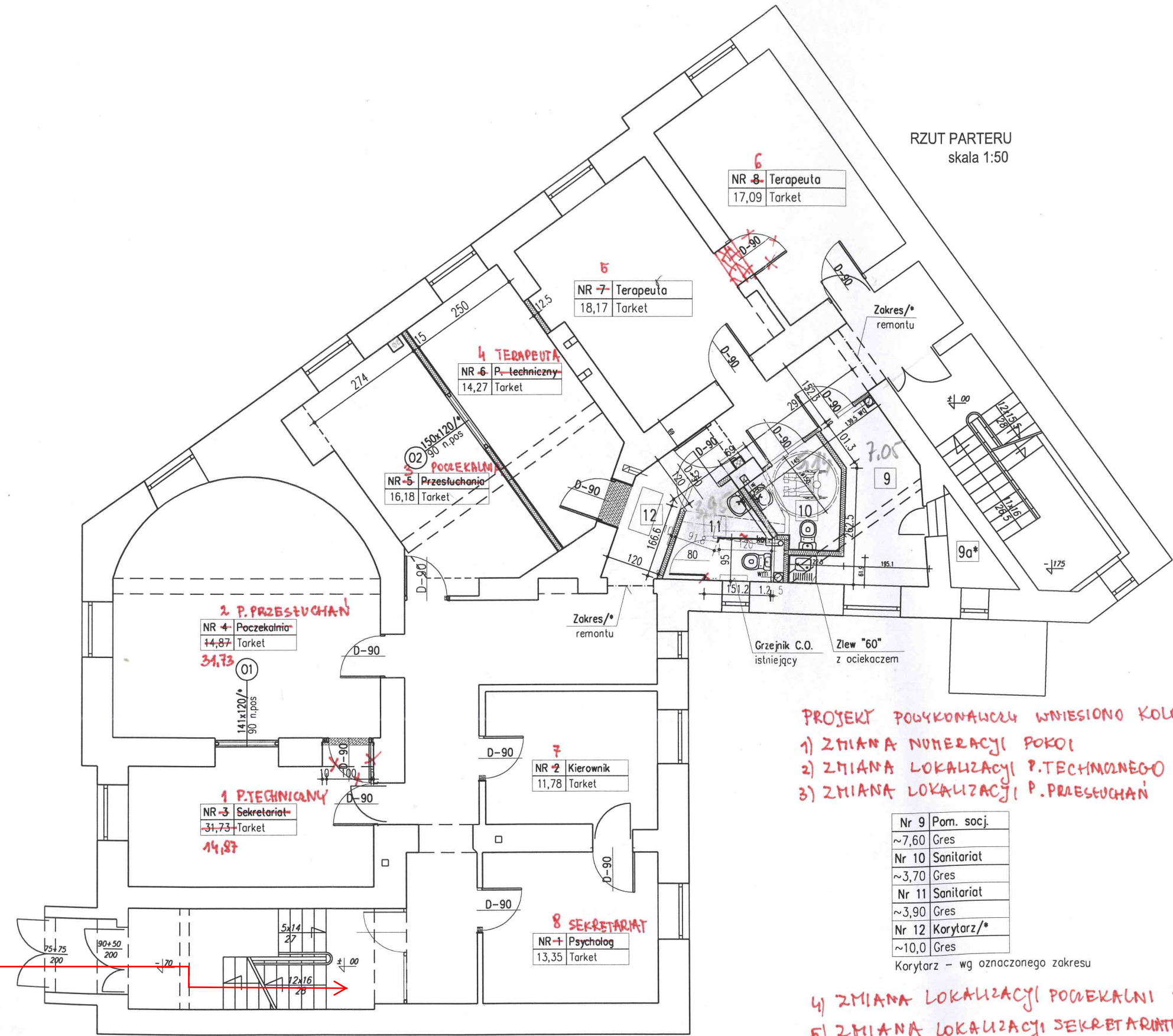
Uwagi szczegółowe(*):
- 150x120 (141X120) - witryny "lustra weneckie";
- zakres - zakres remontu podłogi korytarza NR 12

Materiały konstrukcyjne:

- Oznaczenia:
- elementy istniejące
 - elementy do rozebrania
 - elementy projektowane; mury
 - elementy projektowane; ścianki szkielet. + g.k.

Przebudowa budynku Sądu Okręgowego w Łomży Łomża, ul. Wojska Polskiego 2	Nr rysunku: ...1
Projekt budowlany Rzut parteru	SKALA: 1:100
Autor: mgr inż. Jerzy Kondrat	Upr. UAN-139/94;
Data: Sierpień 2014	Członek POIIB, nr
Podpis:	POL/BO/2007/02
Adaptował:	
Data:	
Podpis:	

RZUT PARTERU
skala 1:50



PROJEKT POWYKONAWCZY WNIESIONO KOLOREM CZERWONYM

- 1) ZMIANA NUMERACJI POKOI
- 2) ZMIANA LOKALIZACJI P. TECHNICZNEGO pom 1
- 3) ZMIANA LOKALIZACJI P. PRZESŁUCHAŃ pom 2

Nr 9	Pom. socj.
~7,60	Gres
Nr 10	Sanitariat
~3,70	Gres
Nr 11	Sanitariat
~3,90	Gres
Nr 12	Korytarz/*
~10,0	Gres

Korytarz - wg oznaczonego zakresu

- 4) ZMIANA LOKALIZACJI POCZEKALNI pom 3
- 5) ZMIANA LOKALIZACJI SEKRETARIATU pom 8

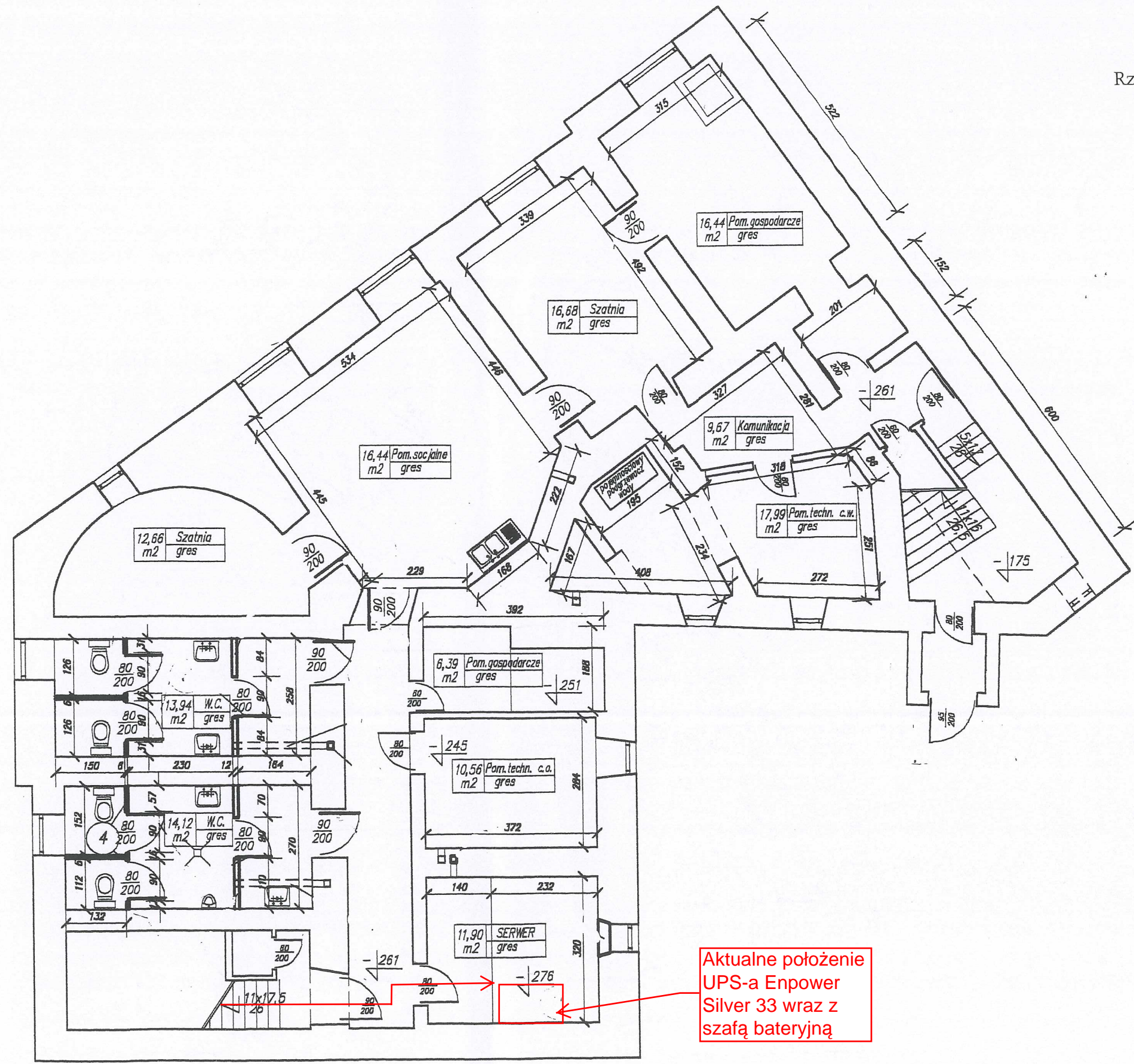
ZAKŁAD BUDOWLANY S.C.
Sawicki Lech, Piechowicz Wojciech
18-400 ŁOMŻA
ul. Chabrowa 16
R-200066174, NIP 7182021068

PARKING

Kosztorys nr 17 do SIWZ

Budynek Sądu Okręgowego w Łomży przy ul. Wojska Polskiego 2
SKALA 1:100

Rzut piwnic



Aktualne położenie
UPS-a Enpower
Silver 33 wraz z
szafą bateryjną