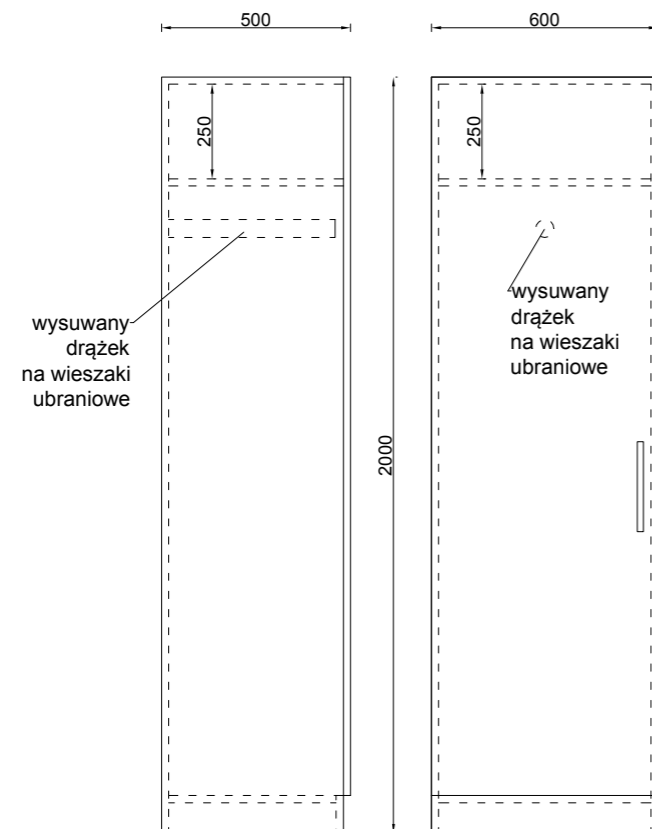


ZAŁĄCZNIK NR. 16

zestaw mebli do pokoju nr 11

8. szafa ubraniowa - 1szt



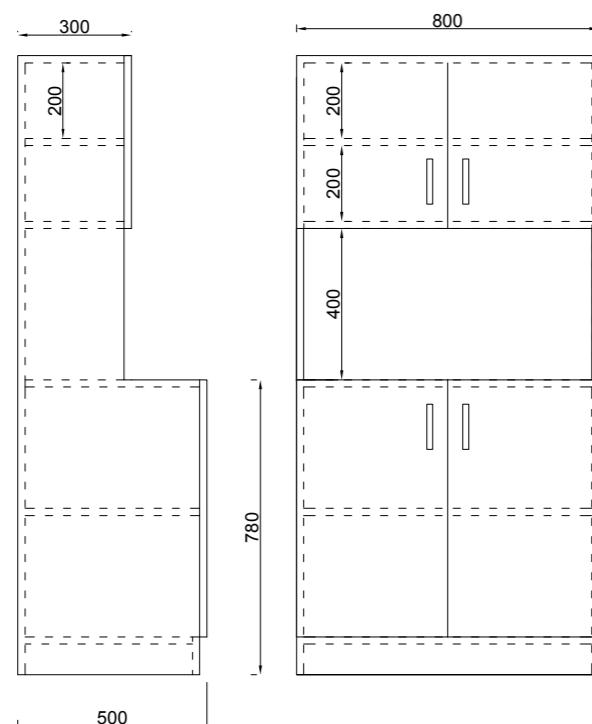
OPIS:

- okleina w kolorze H1146 Bardolino szary firmy EGGER,
- wąskie powierzchnie mebli należy wykończyć obrzeżem PCV o grubości - 1 mm w kolorze dopasowanym do koloru płyty laminowanej,
- plecy szafek należy wykonać z płyty wiórowej laminowanej o grubości min.10 mm montowanej na wpust, dobranej kolorystycznie,
- w meblu należy zastosować akcesoria firmy Blum lub innej równoważnej,
- uchyty wykonać jako wpuszczane ze stali szczotkowanej,

8. szafa ubraniowa - 1szt

9. szafka socjalna - 1szt

9. szafka socjalna - 1szt



OPIS:

- okleina w kolorze H1146 Bardolino szary firmy EGGER,
- wąskie powierzchnie mebli należy wykończyć obrzeżem PCV o grubości - 1 mm w kolorze dopasowanym do koloru płyty laminowanej,
- plecy szafek należy wykonać z płyty wiórowej laminowanej o grubości min.10 mm montowanej na wpust, dobranej kolorystycznie,
- w meblu należy zastosować akcesoria firmy Blum lub innej równoważnej,
- uchyty wykonać jako wpuszczane ze stali szczotkowanej,