



## Sąd Rejonowy w Łomży

### 1. Gdzie mieści się Sąd Rejonowy w Łomży?

Sąd Rejonowy w Łomży, w skrócie Sąd znajduje się w dwóch różnych lokalizacjach.

Wydziały: cywilny, karny, rodzinny i nieletnich, pracy i ubezpieczeń społecznych, gospodarczy i ksiąg wieczystych znajdują się przy ulicy Polowej 1 z kodem pocztowym 18-400 Łomża.



Zamiejscowy Wydział Karny przy ulicy Wojska Polskiego 2 z kodem pocztowym 18-500 Kolno.





## 2. Kto zarządza Sądem?

Sądem zarządza Prezes Sądu  
i Dyrektor Sądu.



## 3. Kto pracuje w Sądzie?

W sądzie pracują:

- sędziowie
- asystenci sędziów
- referendarze
- kuratorzy
- urzędnicy
- personel wspomagający



## 4. Czym zajmuje się Sąd?

- rozstrzyga spory cywilne,  
w tym rodzinne i gospodarcze
- zajmuje się sprawami karnymi
- zajmuje się sprawami z zakresu  
prawa pracy
- prowadzi księgi wieczyste





## 5. Czy budynek Sądu jest dostosowany do potrzeb osób ze szczególnymi potrzebami?

Udogodnienia dla osób ze szczególnymi potrzebami w budynku Sądu przy ulicy Polowej 1.

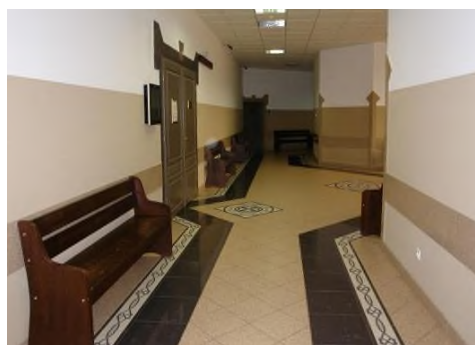
Na terenie wewnętrznego parkingu od ulicy Kopernika znajdują się dwa miejsca parkingowe dla osób niepełnosprawnych oraz jedno dla osób z małym dzieckiem.



Drzwi w budynku są przystosowane do osób poruszających się na wózkach.



Korytarze są odpowiednio szerokie dla osób poruszających się na wózkach.





W budynku znajduje się winda, którą dojedziesz na każde piętro budynku. W windach są przyciski w alfabecie Braille'a dla osób niewidomych i słabowidzących.



W budynku Sądu znajdują się toalety dla osób niepełnosprawnych:

- na parterze
- na pierwszym piętrze
- na drugim piętrze

Toalety spełniają kryteria dostępności.



Udogodnienia dla osób ze szczególnymi potrzebami w budynku Sądu przy ulicy Wojska Polskiego 32 w Kolnie.

Na terenie wewnętrznego parkingu od ulicy 11 Listopada znajduje się jedno miejsce parkingowe dla osób z niepełnosprawnością.







W budynku nie ma windy umożliwiającej dostawienie się na piętra obiektu. Interesanci przyjmowani są na parterze budynku.



Korytarze są odpowiednio szerokie dla osób poruszających się na wózkach.



## 6. Gdzie można przeczytać akta sądowe?

Akta Sądowe możesz przeczytać w Czytelni Akt.

Czytelnia Akt w budynku przy ulicy Polowej 1 znajduje się na poziomie piwnic w pokoju o numerze 019.

W czytelni akt znajduje się regulowany stolik i lupa powiększająca.





W czytelni możesz przeczytać akta po wcześniejszym umówieniu się:

- w poniedziałek od 9:00 do 17:00
- od wtorku do piątku od 9:00 do 14:30

Osoby głuche i słabosłyszące mogą skorzystać z pomocy tłumacza języka migowego.



## 7. Jak skontaktować się z pracownikami Sądu?

Żeby załatwić sprawy w Sądzie osoby z niepełnosprawnościami mogą:

- napisać pismo i wysłać je na adres:

Sąd Rejonowy w Łomży

ul. Polowa 1

18-400 Łomża

lub na adres:

Sąd Rejonowy w Łomży

Zamiejscowy Wydział Karny w Kolnie

ul. Wojska Polskiego 32

18-500 Kolno





- przynieść pismo do Biura Podawczego;
- Biuro Podawcze to miejsce, w którym można zostawić pisma i inne dokumenty
  - Biuro Podawcze mieści się na parterze budynku Sądu przy Polowej 1 w pokoju o numerze 1
- 
- napisać wiadomość i wysłać na adres poczty elektronicznej:  
[boi@lomza.sr.gov.pl](mailto:boi@lomza.sr.gov.pl)
- 
- zadzwonić pod numer telefonu;  
86 215 09 15  
86 215 09 22
- 
- przyjść do Sądu i spotkać się z pracownikiem:
  - w poniedziałki w godzinach od 8:00 do 18:00
  - od wtorku do piątku w godzinach od 8:00 do 15:00.

