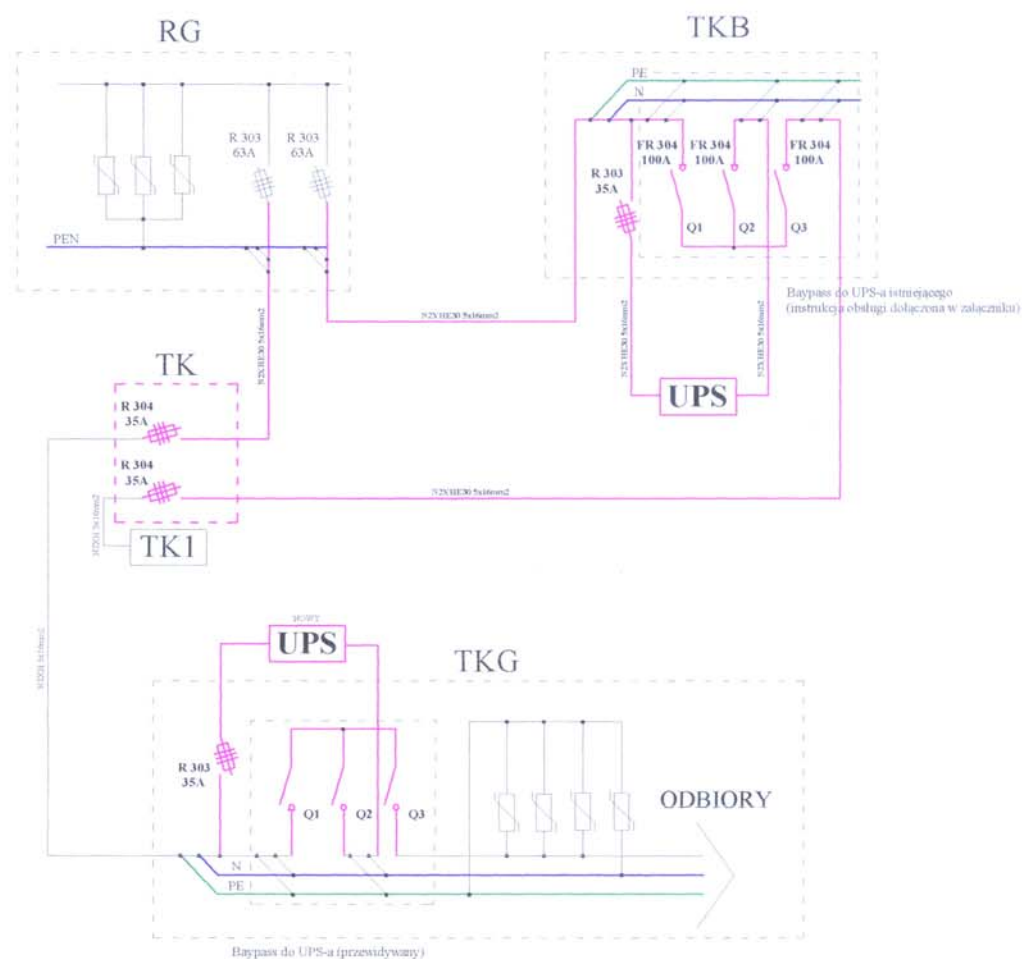


**Załącznik 6b** – Schemat dedykowanej instalacji elektrycznej z zastosowaniem drugiego UPS-a – Schemat planowanej rozbudowy



**Legenda:**

Elementy rozbudowanej instalacji elektrycznej oznaczone zostały kolorem fioletowym i/lub wytłuszczzonym drukiem

**CENTRUM INFORMATYKI ZETO S.A. BIAŁYSTOK**

Dokumentacja powykonawcza dedykowanej instalacji elektrycznej pomieszczeń Sądu Okręgowego w Łomży przy ul. Dwornej 16

Schemat dedykowanej instalacji elektrycznej z zastosowaniem drugiego UPS-a

|        | Opis i reprezentacja | Wzrost             | Data       |
|--------|----------------------|--------------------|------------|
| rys. 4 | Opracował            | Mirosław Kozłowski | 30.07.2007 |
|        | Sprawdził            | Adam Szempliński   | 30.07.2007 |